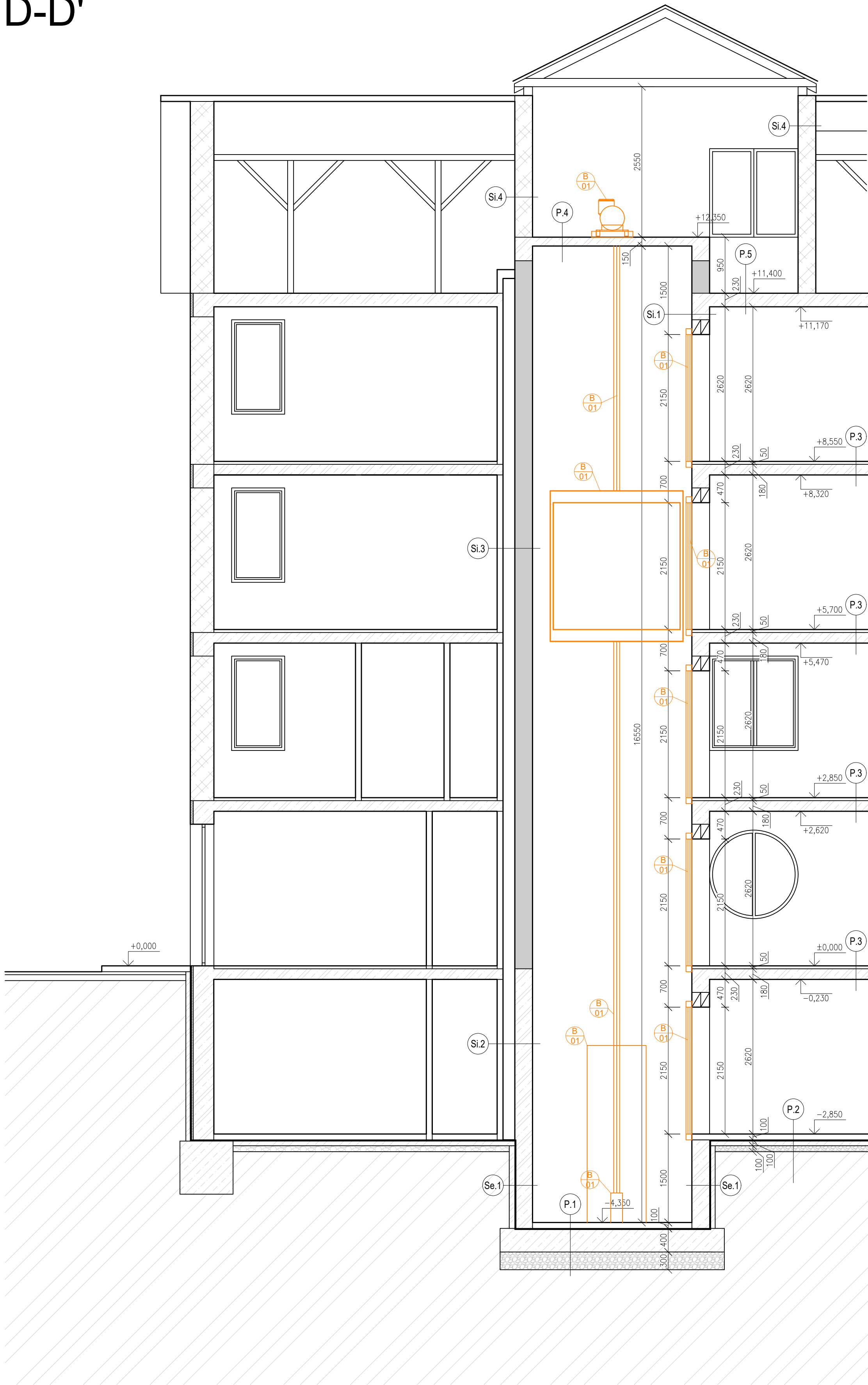
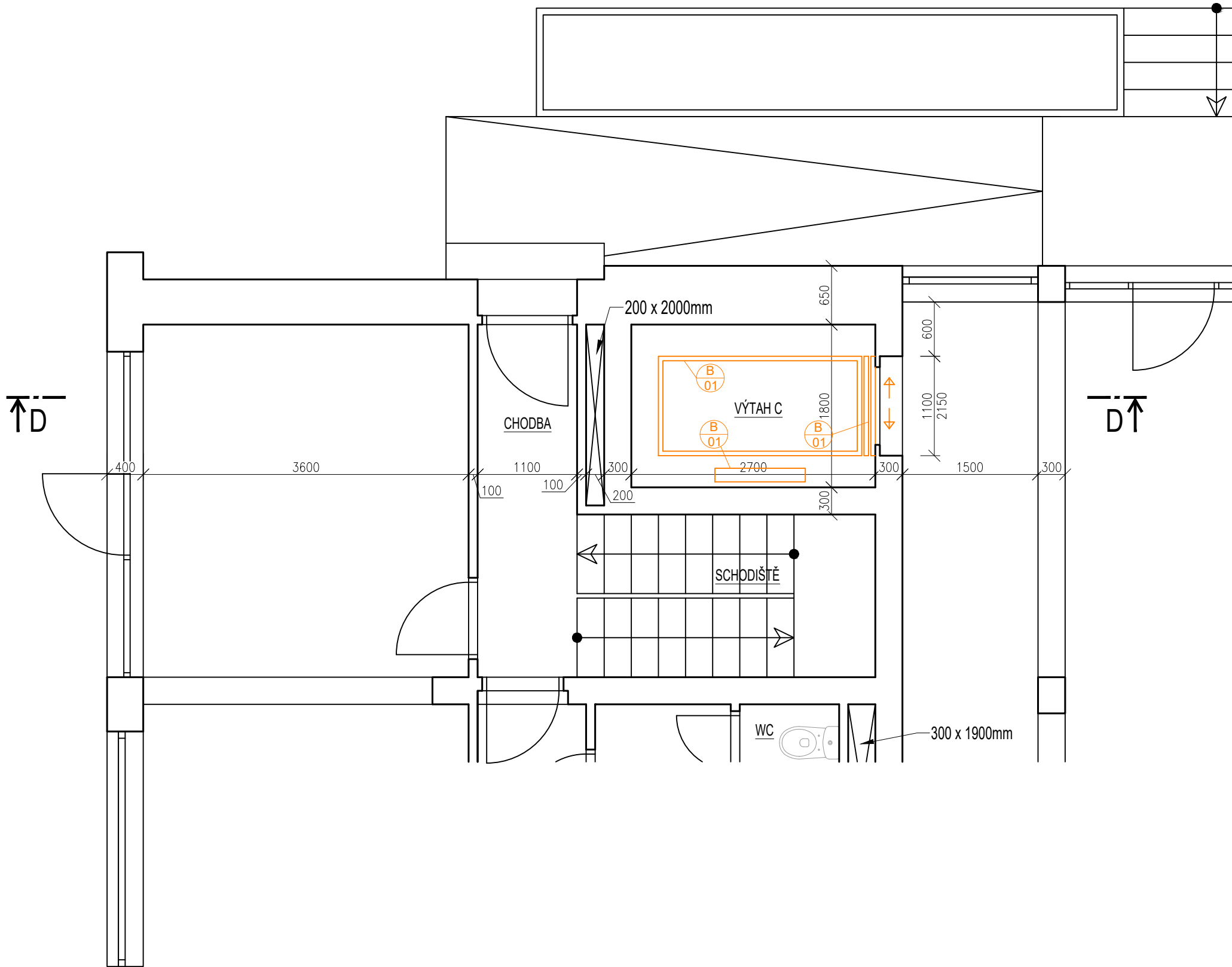


ŘEZ D-D'



PŮDORYS 1.NP



POZNÁMKA OBECNÁ

VZHLED K CELKOVÉ NEROVNOSTI, NEPRÁVÝCH ÚHLŮ JEDNOTLIVÝCH MÍSTNOSTÍ, ODKLON OD SVISLICE, NĚKTERÝCH NEPRÍSTUPNÝCH MÍST atp. MŮŽE DOCHÁZET K JEDNOTLIVÝM ODCHÝLKÁM OPROTI ZAMĚŘENÉMU STÁVAJÍCÍMU STAVU. V JEDNOTLIVÝCH MÍSTNOSTECH MŮŽE TATO ODCHYLKA BÝT AŽ 5%. PŘÍZPUSOBENO DLE NÁVAZNOSTI NA OSTATNÍ KONSTRUKCE.

ZA PŘÍPADNÉ ZMĚNY OPROTI SCHVÁLENÉ PROJEKTOVÉ DOKUMENTACI, KTERÉ NEBUDOU POTVRZENY/SCHVÁLENY GENERÁLNÍM PROJEKTANTEM STAVBY, NENESE GENERÁLNÍ PROJEKTANT ŽÁDNOU ZODPOVĚDNOST SAMOSTATNĚ JSOU ŘEŠENY DÍLČÍ PROJEKTY PROFESÍ A SPECIALIZACÍ

V PŘÍPADĚ NEJASNOSTÍ MEZI STAVEBNÍ ČÁSTÍ PROJEKTU A PROJEKTU POŽÁRNÉ BEZPEČNOSTNÍHO ŘEŠENÍ JE PBŘ VŽDY PRIORITY

PŘI REALIZACI JAKÉKOLIV DÍLČÍ ČÁSTI OBJEKTU JE NUTNÉ POUŽÍVAT KOMPLETNÍ DOKUMENTACI VČETNĚ VŠECH PŘÍLOH

V RÁMCI PŘEDPROJEKTOVÉ PŘÍPRAVY BYLY ZAMĚŘENY POUZE ŘEŠENÉ PROSTORY DOTČENÉ ZAMĚREM INVESTORA. OSTATNÍ KONSTRUKCE JSOU PŘEVZATY Z PŮVODNÍ DOKUMENTACE A NEBYLY NA MÍSTĚ OVĚŘENY

LEGENDA MATERIÁLŮ

- STÁVAJÍCÍ KONSTRUKCE ZACHOVÁVANÉ
- KONSTRUKCE BOURANÉ NEBO DEMONTOVANÉ
- ZDIVO Z DĚROVANÝCH CIHEL CD - P20/MC10
- ZDIVO Z PLYNOSILIKÁTOVÝCH TVÁRNIC NA MALTU MVC 25
- ŽELEZOBETON TŘ. B20
- PROSTÝ BETON TŘ. B15
- PŘÍZDÍVKA Z CIHEL PLNÝCH PÁLENÝCH P15/MC 10
- ŠTĚRKOPÍSEK
- ZEMINA PŮVODNÍ
- HYDROIZOLACE

LEGENDA SKLADEB

SKLADBA P.1: PODLAHA VÝTAHOVÉ ŠACHTY
BETONOVÁ MAZANINA tl. 50 mm
FOLIE OPTIFOL
POLYSTYRÉN tl. 50 mm
HYDROIZOLACE
ZÁKLADOVÁ DESKA Z PRSTÉHO BETONU B15 tl. 400 mm
PODKLADNÍ BETON tl. 50 mm

SKLADBA P.2: PODLAHA V SUTERÉNU
KONSTRUKCE PODLAHY TERACO tl. 100 mm
HYDROIZOLACE tl. 100 mm
PODKLADNÍ DESKA Z PROSTÉHO BETONU B15 tl. 100 mm
ŠTĚRKOPÍSEK tl. 100 mm
ZEMINA PŮVODNÍ

SKLADBA P.3: PODLAHA V NADZEMNÍM PODLAŽÍ

KONSTRUKCE PODLAHY TERACO tl. 50 mm
ŽELEZOBETONOVÁ STROPNÍ DESKA Z BETONU B 20 tl. 180 mm
OMÍTKA VÁPENNÁ ŠTUKOVÁ + MALBA SUPERMAL

SKLADBA P.4: STROP VÝTAHOVÉ ŠACHTY

BETONOVÁ MAZANINA tl. 150 mm
ŽELEZOBETONOVÁ STROPNÍ DESKA Z BETONU B 20
OMÍTKA VÁPENNÁ ŠTUKOVÁ + MALBA SUPERMAL

SKLADBA P.5: PODLAHA VE STROJOVNĚ

BETONOVÁ MAZANINA tl. 230 mm
ŽELEZOBETONOVÁ STROPNÍ DESKA Z BETONU B 20
OMÍTKA VÁPENNÁ ŠTUKOVÁ + MALBA SUPERMAL

SKLADBA Se.1: STĚNA VÝTAHU V SUTERÉNU

OMÍTKA VÁPENNÁ ŠTUKOVÁ + MALBA SUPERMAL tl. 250 mm
ŽELEZOBETONOVÁ STĚNA tl. 50 mm
KOMBI DESKA
HYDROIZOLACE
ZHUTNĚNÝ ZÁSYP ZEMINOU

SKLADBA SI.1: STĚNA VÝTAHU

OMÍTKA VÝPENNÁ ŠTUKOVÁ + MALBA SUPERMAL tl. 300 mm
DĚROVANÉ CIHY CD - P20 NA MALTU MC10
OMÍTKA VÝPENNÁ ŠTUKOVÁ + MALBA SUPERMAL

SKLADBA SI.2: STĚNA VÝTAHU

OMÍTKA VÁPENNÁ ŠTUKOVÁ + MALBA SUPERMAL tl. 100 mm
DUTINOVÁ PŘÍČKOVKA PK-CD - P4/MVC 25 tl. 200 mm
ŽELEZOBETONOVÁ STĚNA Z BETONU B 20 tl. 300 mm
OMÍTKA VÁPENNÁ ŠTUKOVÁ + MALBA SUPERMAL

SKLADBA SI.3: STĚNA VÝTAHU

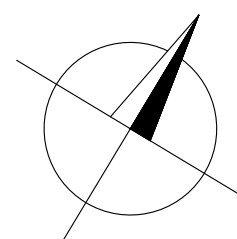
OMÍTKA VÁPENNÁ ŠTUKOVÁ + MALBA SUPERMAL tl. 100 mm
DUTINOVÁ PŘÍČKOVKA PK-CD - P4/MVC 25 tl. 200 mm
VZDUCHOVÁ MEZERA tl. 300 mm
DĚROVANÉ CIHLY CD - P20 NA MALTU MC10

SKLADBA SI.3: STĚNA STROJOVNĚ

OMÍTKA VÁPENNÁ ŠTUKOVÁ + MALBA SUPERMAL tl. 300 mm
PLYNOSILIKÁTOVÉ TVÁRNICE NA MALTU MVC 25
OMÍTKA VÝPENNÁ ŠTUKOVÁ + MALBA SUPERMAL

LEGENDA BOURACÍCH PRACÍ

B.01 KOMPLETNÍ DEMONTÁŽ ZAŘÍZENÍ VÝTAHU VČ. KONSTRUKCE DVEŘÍ DO VÝTAHOVÉ ŠACHTY - VÝTAHOVÁ ŠACHTA BUDE VYČIŠTĚNA A PŘÍPRAVENA PRO INSTALACI NOVÉHO VÝTAHU



0,000 = ROVINA PODLAHY ZA HLAVNÍM VSTUPEM V 1.NP

název a místo stavby: Peter Mark s.r.o.

DS Ústí nad Labem – PD evakuační výťahy

Domov pro seniory Bukov

k.ú. Bukov (775096), parc. č. 139/5

investor:
Statutární město Ústí nad Labem
se sídlem: Velká Hradební 2336/8, 401 00 Ústí nad Labem
Zastoupeno na základě pověření:
Bc. Martina Žirovnická, vedoucí odboru městských organizací, strategického rozvoje a investic MmÚ

část:
D.1.1 Architektonicko-stavební řešení

zodpovědný projektant :
Petr Mareček, ČKAIT 1103789

vypracoval :
Ondřej Štěpánek

stupeň dokumentace:
DPS

výkres:
VÝKRES VÝTAHU C - BOURACÍ PRÁCE

měřítko: datum: formát:
1:50 ČERVEN 2024 A1

číslo výkresu:
D.1.1-11